

LA MAISON DE GUY DE MAUPASSANT



« La Guillette » - ETRETAT

Construction: 1883

Murs en crépi

Toiture en tuiles

Surface au sol : 250m²

Jardin clos : 4 800m²

1 garage couvert

1 remise



HISTORIQUE

Laure de Maupassant, mère du Guy, habitait Etretat et possédait un verger dans le grand Val.

A 33 ans, Guy de Maupassant a eu un de ses premiers succès littéraire avec sa nouvelle « La maison Tellier » et a prévu en 1883 de se faire construire une maison dans le Grand Val (actuellement rue Guy de Maupassant).

Sa mère lui donna son verger et il acheta le terrain mitoyen où il y avait vraisemblablement un cabanon en bois.

A cet emplacement il fit construire une petite maison entourée d'un balcon au premier étage.

Une partie de la maison brûla, il fit alors construire une maison plus grande en ajoutant une salle de billard et en couvrant le balcon au nord tout en conservant les volets d'origines. Le couloir ainsi créé possède de remarquables boiseries et placards d'époque construits par le menuisier Monsieur de Peyrant.

C'est à la Guillette qu'il achève l'écriture de « Bel ami » en octobre 1884.

Nostalgique du midi où il passait souvent l'hiver, Guy de Maupassant fit construire une maison de style méditerranéen en crépis et le toit recouvert de tuiles.



HISTORIQUE SUITE

La maison est construite loin de la route ce qui est actuellement très appréciable.

Le jardin a été dessiné par Monsieur Cramoizan et a gardé sa forme originale: couloir d'arbres, vergers, espace de tir.

Guy de Maupassant fit installer une caloge, bateau qui ne naviguait plus et qui servait de logement pour son valet François Tassart. Elle servait également de salle d'eau pour Maupassant. Il n'en existe plus que 2 à Etretat datant du 19^{ème} siècle et celle-ci est la plus ancienne.

Guy aimait recevoir. 6 chambres sont situées au 1^{er} étage.

Toutes les cheminées de la maison sont d'époque ainsi que celle du salon au rez de Chaussée en céramique bleu rapportée par Guy de Vallauris.

De l'époque également 2 peintures de son cousin sur les portes du bureau ainsi qu'un vitrail signé Oudinot.cf doc.10.



DESCRIPTIF MAISON

1 étage - 1 cave

REZ de CHAUSSEE:

4 PIECES

Une entrée bordée de peintures des falaises

2 Coins cuisine

1 salle de douche

1 wc

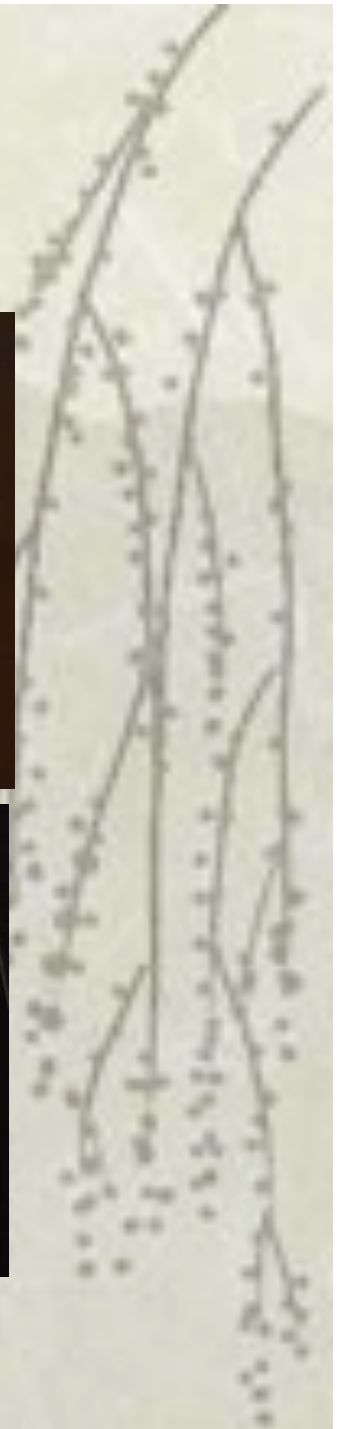
1 excellente cave à vin



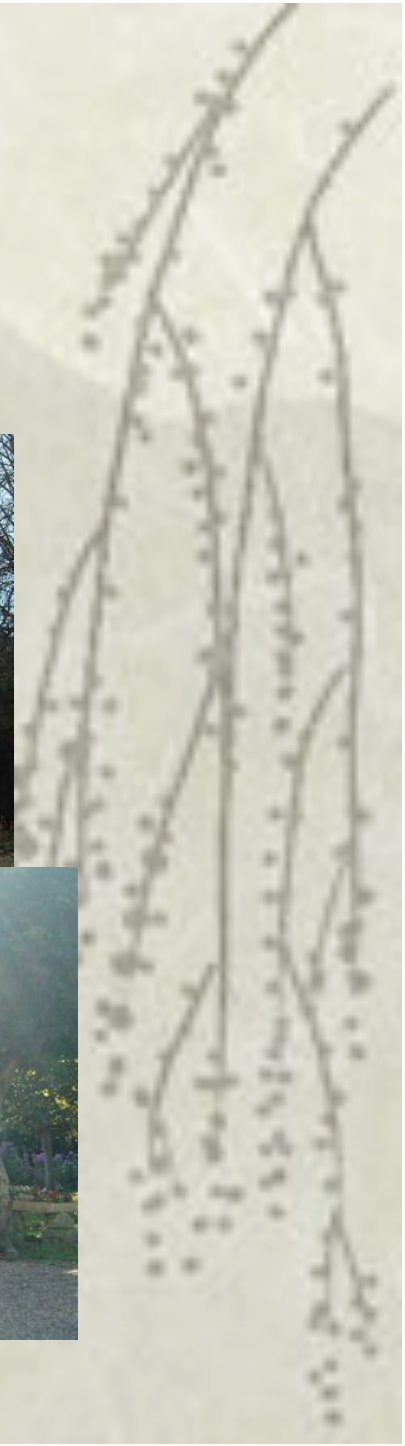
1er ETAGE : 6 CHAMBRES



VUE DEPUIS LA MAISON



LE JARDIN



*Armoire et balcon de la chambre de Guy de Maupassant
Corbeaux et feu peints par son cousin Le Poitevin, Vitrail de 1883 de OUDINOT*



ETRETAT - 206 Km de PARIS



LOCALISATION DE LA MAISON



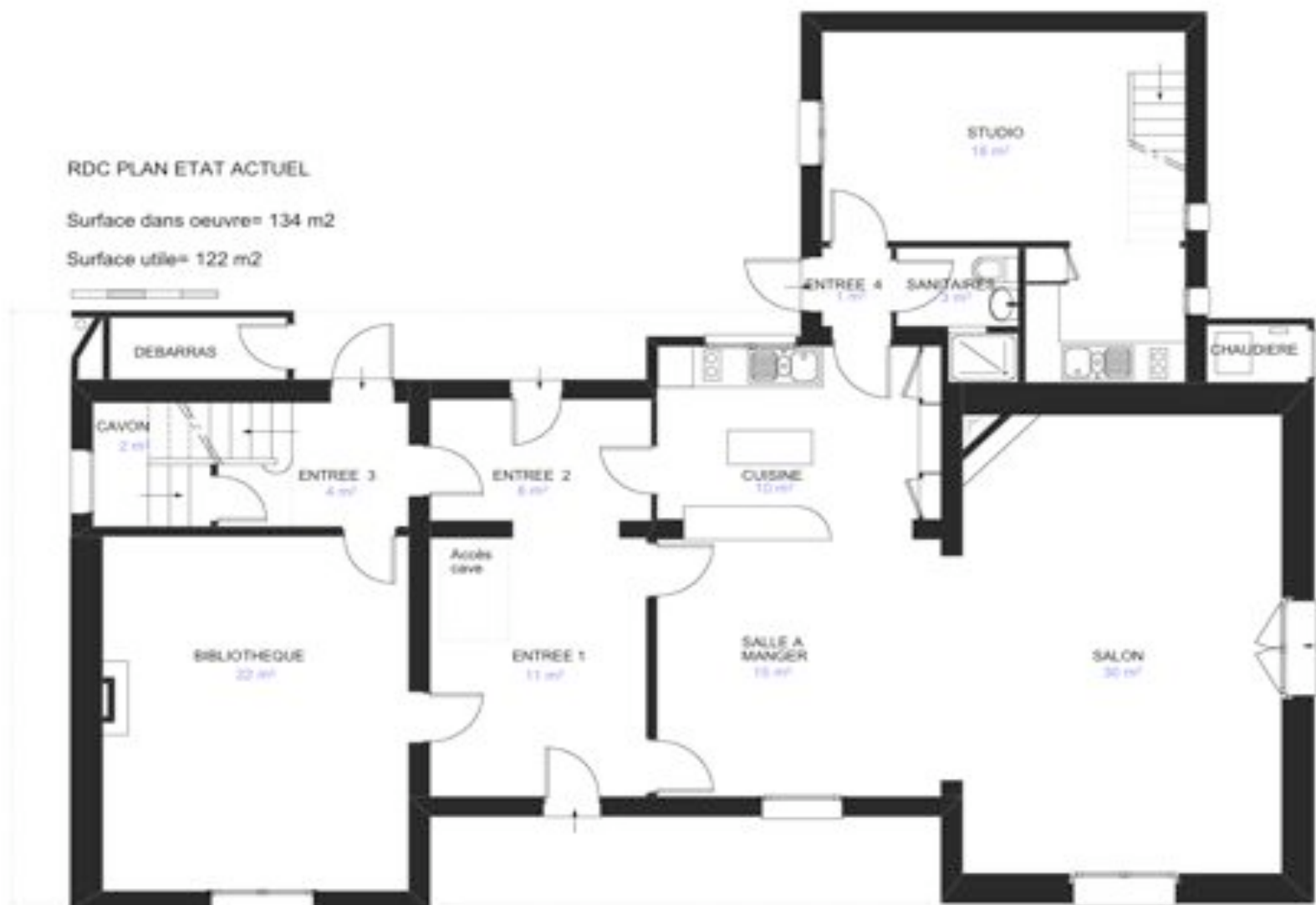
PLAN MASSE



RDC PLAN ETAT ACTUEL

Surface dans oeuvre= 134 m2

Surface utile= 122 m2



1ER PLAN ETAT ACTUEL

Surface dans oeuvre= 140 m²

Surface utile= 117 m²

